

BESTEMMELSER

Bestemmelser ihtil PBL §11

- 1. BEBYGGELSE OG ANLEGG, FREMTIDIG**
 - a. Generelt**

Alle områdene for Bebyggelse og Anlegg skal, når kommunedelplanen er godkjent, gjennomgå en planprosess med detalregulering i iht PBL §12. Det skal utarbeides tilhørende beskrivelse og bestemmelser.
 - b. Område for anlegg, fremtidig, AB_1**

Området skal benyttes som arealer for Næringsvirksomhet, Forretning og Kultur, i tillegg til arealer for disse formålene skal det omfatte både gjennomgående offentlige vegger, intervegger og all annen infrastruktur.
Området omfatter arealer for Fase 1 i utvikling av Hålogaland Næringspark.
 - c. Bebyggelse og anlegg, fremtidig, AB_2**

Området skal benyttes som arealer til Næringsvirksomhet, Forretning og Kultur, i tillegg til arealer for disse formålene skal det omfatte både gjennomgående offentlige vegger, intervegger og all annen infrastruktur.
Området omfatter arealer for Fase 2 i utvikling av Hålogaland Næringspark.
 - d. Bebyggelse og anlegg, fremtidig, AB_3**

Området skal benyttes som arealer til Næringsvirksomhet, Forretning og Kultur, i tillegg til skal benyttes disse formålene skal det omfatte både gjennomgående offentlige vegger, intervegger og all annen infrastruktur.
Området omfatter arealer for Fase 2 i utvikling av Hålogaland Næringspark.
 - e. Røkketfølgen mellom AB_2 og AB_3 bestemmes senere.**

5. LANDBRUKS-, NATUR- OG FRILUFTSFORMÅL (LNF_1)

- a. Område LNF_1** omfatter av gjeldende kommunedelplan for Evenskjer. Området forutsettes brukt som LNF-område med dagens bruk fram til år 2025. Deretter skal LNF_1 inngå i AB_3 som utvidelse av område for Næring, Forretning og Kultur. Ved eventuell avvikling av dagens bruk i perioden fram til 2025, skal overgang til formål AB_3 skje gradvis fukt med slik avvikling.

SKÅNLAND KOMMUNE KP EVENSKJER - UTVIDELSE UTVIDELSE I FORBINDELSE MED HÅLOGALAND NÆRRINGS-PARK

TEGNFORKLARING iflg PBL §11

Nærværende Fremtidig

TEGNFORKLARING OG BESTEMMELSER PLANBESTEMMELSER / AREALBRUK

- 1. Bebyggelse og anlegg, fremtidig**

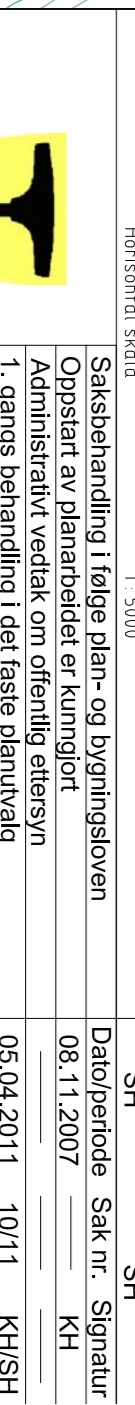
AB_1	Bebyggelse og anlegg, fremtidig, AB_1 (Fase 1)	AB_3	AB_3
AB_2	Bebyggelse og anlegg, fremtidig, AB_2 (Fase 2)	AB_2	AB_2
AB_3	Bebyggelse og anlegg, fremtidig, AB_3 (Fase 3)	AB_3	AB_3
- 5. Landbruks-, natur- og friluftsmåll, nærværende**

LNF_1	Landbruks-, natur- og friluftsmåll (LNF)	AB_3	AB_3
-------	--	------	------

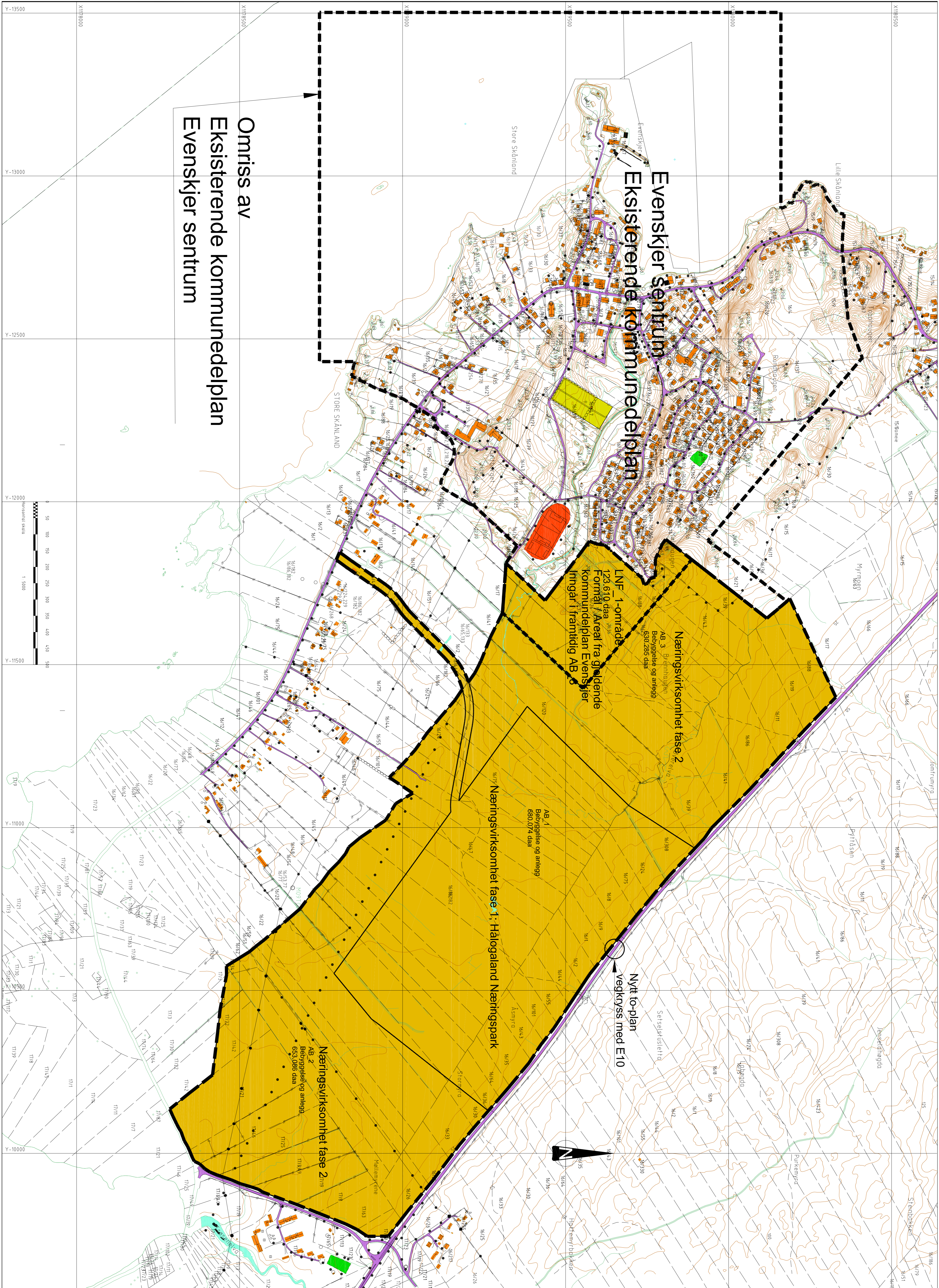
LINJETYPPI PLANEN

Planens egenskaper
Grenselinje for del av gjeldende kommunedelplan
Som regel: utdelt kommunedelplan
Område for arealutvidelse

	Dato: 08.03.2011/SH
	Revisjon: Rev. 24.11.2011/SH
	Kommune: NGO
	Saksbehandler: KJELL HALVORSEN
	Opprettet av planområdet er kunningt: SH
	Dato/gjennomført: 08.11.2007 KH
	Utdelt til offentlig ettersyn: KH
	Utdelt til offentlig ettersyn: KH
	Administrativt vedtak av plan som mindre vesentlig: 06.04.2011 KH/SH
	2. gangs behandling i det faser planlagt: KH
	Eventuelt utarbeidet av kommunen: KH
	Eventuelt utarbeidet av kommunen: KH
	Eventuelt utarbeidet hos faksenamen: KH



SKÅNLAND KOMMUNE
HINNSTEIN
Kartblad: 1
Saksnummer: HNP 2011-03-08 Rev2



Evenskjer sentrum Eksisterende kommunedelplan

Omriss av
Eksisterende kommunedelplan
Evenskjer sentrum